

ZESTAWIENIE STALI

POZ.	NR PRĘTA	RODZAJ STALI	DŁUGOŚĆ [cm]	LICZBA SZTUK	DŁ. ŁĄCZNA [m]						UWAGI	
					A-0			A-III				
					ø6	ø8	ø8	ø12	ø16			
1.3	1	ø16 A-III	1130	10				ø8		ø12	ø16	
	2	ø16 A-III	348	2							113	
	3	ø12 A-III	1130	4						45.2	6.96	
	4	ø8 A-0	150	74			111					
	5	ø8 A-0	126	74			93.24					
	6	ø12 A-III	87	39						33.93		
	7	ø6 A-0	44	21			9.24					
	8	ø8 A-III	160	12				19.2				
DŁUGOŚĆ RAZEM		[m]										
MASA JEDNOSTKOWA		[kg/m]										
MASA [kg]												
			9.24	204.24			19.2	79.13	119.96			
			0.222	0.395			0.395	0.888	1.578			
			2.05	80.67			7.58	70.27	189.3			
MASA OGÓŁEM		[kg]	349.87									
WYKONAĆ: x 1		349.87										

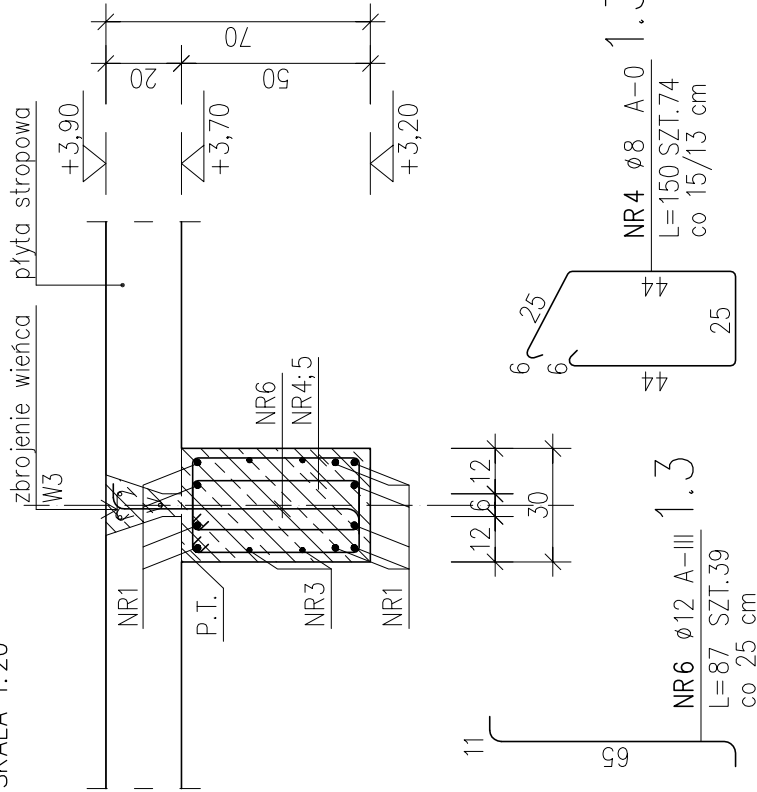
UWAGA : Wszystkie wymiary prętów podawane są w osiach prętów.

ZESTAWIENIE STALI

POZ.	NUMER ELEMENTU	NAZWA ELEMENTU	DŁUGOŚĆ [mm]	GATUNEK STALI	LICZBA SZTUK	DŁ. RAZEM [m]	MASA JEDN. [kg/m]	MASA 1 ELEM. [kg]	MASA RAZEM [kg]	PÓLE JEDN. [m ² /m]	PÓLE 1 ELEM. [m ²]	PÓLE RAZEM [m ²]	UWAGI
1.3	1	HEA 160	1600.0	S235JR	1	1.60	30.4	48.64	48.64	0.91	1.45	1.45	
OĞÖLƏM													
NADDATƏK NA NİRŐWNŐŠCİ: 1%													
RAZEM:									0.49			0.01	
									49.13			1.46	
WYKONAĆ: x 1									49.13			1.46	

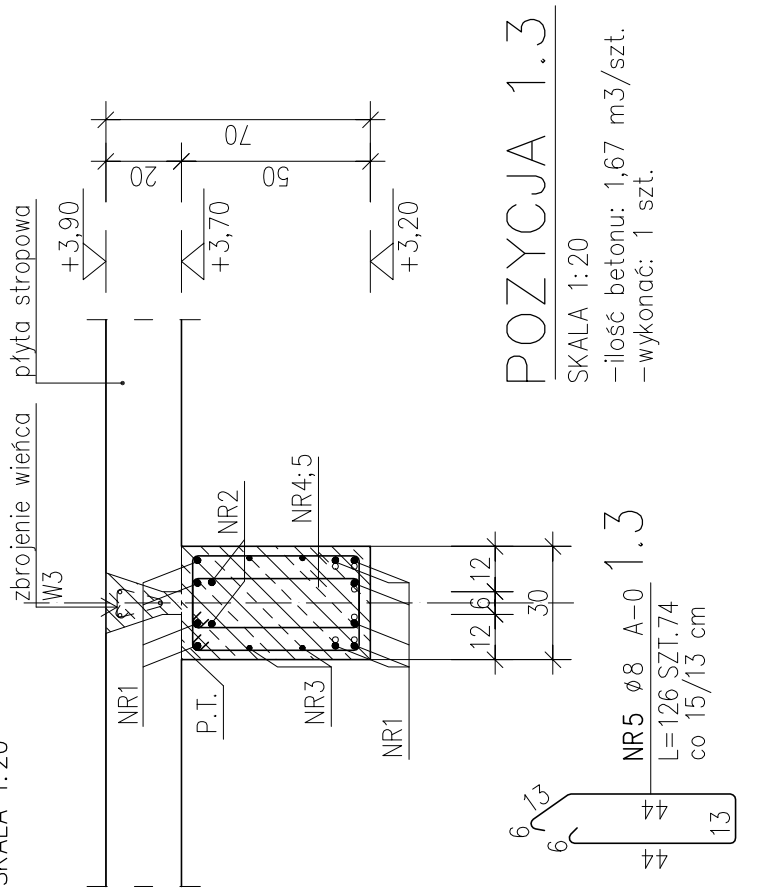
PRZEKRÓJ A-A

SKALA 1:20



PRZEKRÓJ B-B

SKALA 1:20



Zabezpieczenie p.poż. grubości otuliny.

beton B25 (C20/25)

stal A-0; A-III 34GS
- min. grubość otuliny $a=3,0$ cm.

stal S235JR;

– grubość spoin nieoznaczonych $a=4,0$ mm; $l=\max$.

OBIEKT:	BUDOWA PRZEDSZKOLA W ŚWIĘCIECHOWIE			PROJEKT WYKONAWCZY
INWESTOR:	Gmina Świąciechowa ul. Ułańska 4; 64-115 Świąciechowa			
LOKALIZACJA:	ul. Strzelecka; Świąciechowa działka nr ewid: 1193/2; obręb: 0011 Świąciechowa			
KONSTRUKCJA PROJEKTOWAŁ:	mgr inż. Marcin Donke upr. nr WKP/0038/P00K/07 w spec. konstrukcyjno-budowlanej		Podpis:	
Tytuł RYSUNKU:	POZYCJA 1.3		NR RYS. 23/W	
DATA:	październik 2016	SKALA: 1:20	STRONA:	